

2010年3月期 第1四半期決算概要



NIPPON PAPER
GROUP

2009年 8月 4日

株式会社日本製紙グループ本社



2010年3月期 第1四半期(2010/3/1Q) 決算

(2009年4月1日～2009年6月30日)

- (1) 業界動向 *3-5pp*
- (2) グループ トピックス *6p*
- (3) 連結業績 *7-11pp*
- (4) 連結業績見通し *12p*

(2009年4月1日～2010年3月31日)

● (1) 業界動向①国内出荷高



紙パ業界

2009年4月－2009年6月品種別国内出荷高

	国内出荷高(千トン)	前年比
新聞巻取紙	822	▲ 5.4%
非塗工印刷用紙	518	▲ 12.4%
塗工印刷用紙 ※	1,215	▲ 27.2%
情報用紙	365	▲ 15.4%
その他の紙 (包装・衛生・ 雑種紙等)	859	▲ 13.0%
紙計	3,779	▲ 16.9%
板紙計	2,622	▲ 11.0%
紙・板紙計	6,401	▲ 14.6%

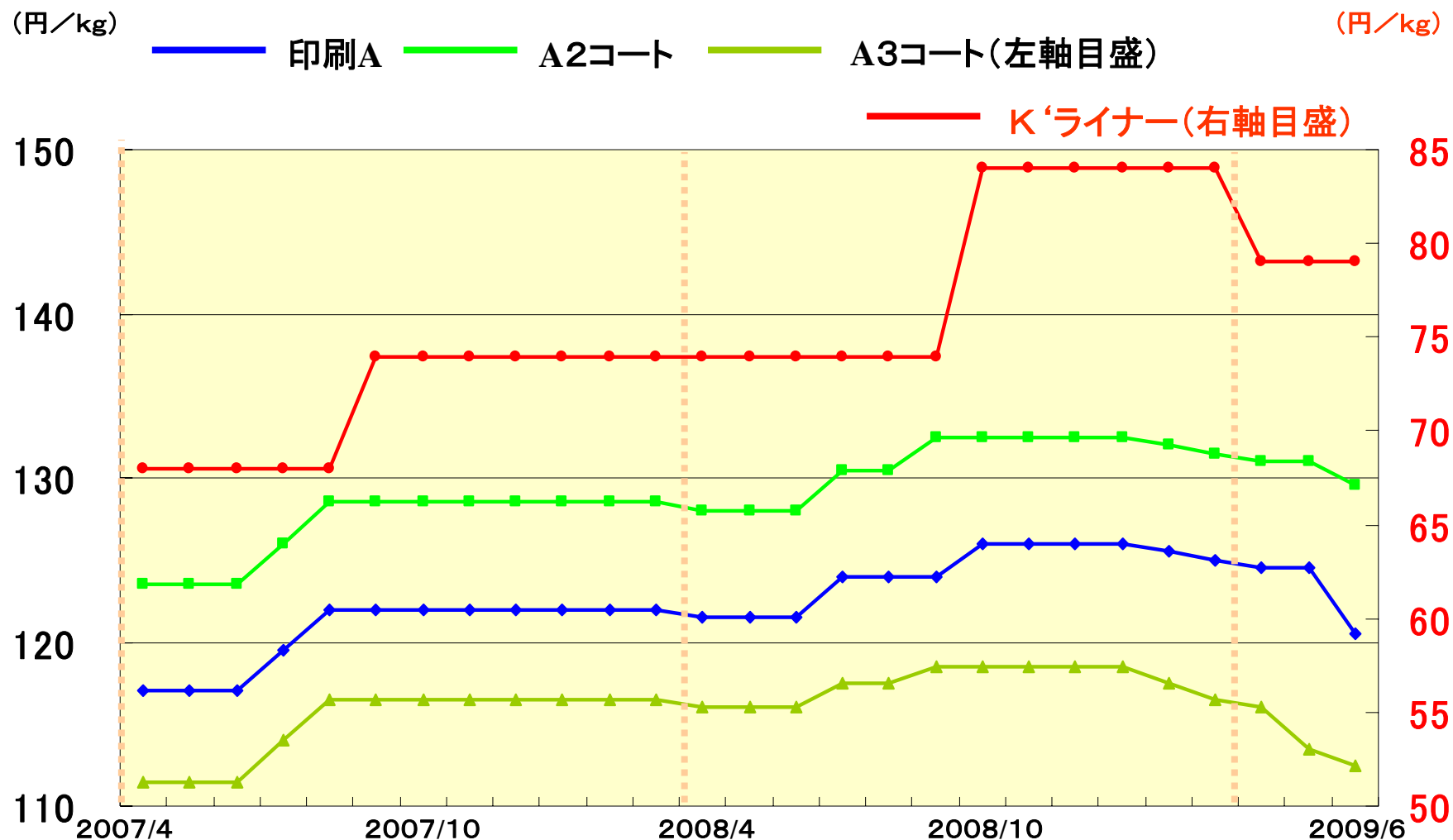
※ 塗工印刷には微塗工紙を含む。 出所：日本製紙連合会

All Right Reserved, Copyright (c) 2009 Nippon Paper Group Inc.

(1) 業界動向 ② 売価推移

紙パ業界

洋紙・板紙の価格動向(2007年4月~2009年6月)



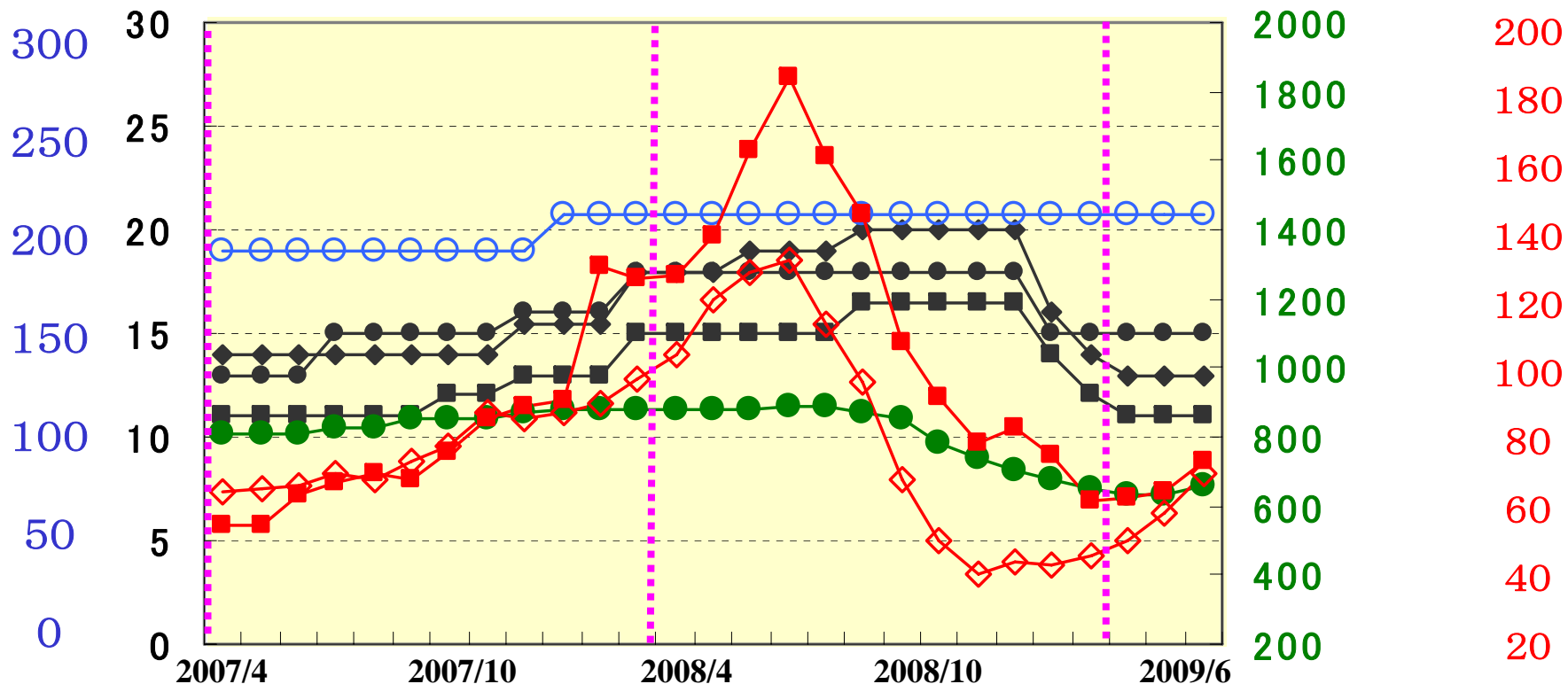
(1) 業界動向 ③ 原材料市況推移



紙パ業界

主要原燃料の価格動向 (2007年4月~2009年6月)

チップ (AU\$/BDT) **古紙 (¥/kg)** ◆ 新聞古紙 ● 段古紙 ■ 雑誌古紙 ○ 豪州ユーカリ
 ● 北部NBKP ◇ ドバイ原油 ■ 石炭
パルプ (US\$/t) **原油 (US\$/BL)** **石炭 (US\$/t)**



出所: 古紙再生促進センター、Pulp&Paper Week、
 原油=Platts、石炭=Global Coal Index

●(2)グループトピックス

第1四半期のトピックス

2009年4月：次世代液晶パネル用クリアハードコートフィルムを開発(日本製紙ケミカル)

5月：日本製紙グループ本社および主要グループ会社が新本社屋(竹橋)へ移転

6月：オーストラリアンペーパー社の全株式取得完了(日本製紙)

：大竹工場新エネルギーボイラー稼動(日本大昭和板紙)

：四国コカ・コーラボトリング社の完全子会社化を発表

：大規模買付者への対応方針(買収防衛策)を更新

●(3)連結業績①概要



連結業績

(億円)	2009/3月期 第1四半期	2010/3月期 第1四半期	差異
<売上高>	3,111	2,545	▲566
<営業利益>	52	72	20
<経常利益>	64	81	17
<四半期純利益>	14	19	5

●(3) 連結業績②洋紙・板紙販売実績



(千トン)	2009/3/1Q (A)	2010/3/1Q (B)	前年比 ((B)-(A))÷(A)
新聞用紙	312	298	▲4.7%
非塗工紙	171	142	▲17.0%
塗工紙	553	371	▲32.9%
情報用紙	189	160	▲15.3%
包装・雑種紙他	134	106	▲20.7%
国内洋紙計	1,359	1,077	▲20.8%
洋紙輸出(新聞用紙含む)	118	66	▲44.3%
洋紙合計	1,477	1,142	▲22.7%
段ボール原紙	329	277	▲15.6%
紙器用板紙他	94	82	▲12.7%
国内板紙計	423	360	▲15.0%
板紙輸出	10	4	▲60.8%
板紙合計	433	364	▲16.0%
紙・板紙合計	1,910	1,506	▲21.2%

●(3) 連結業績③セグメント別業績



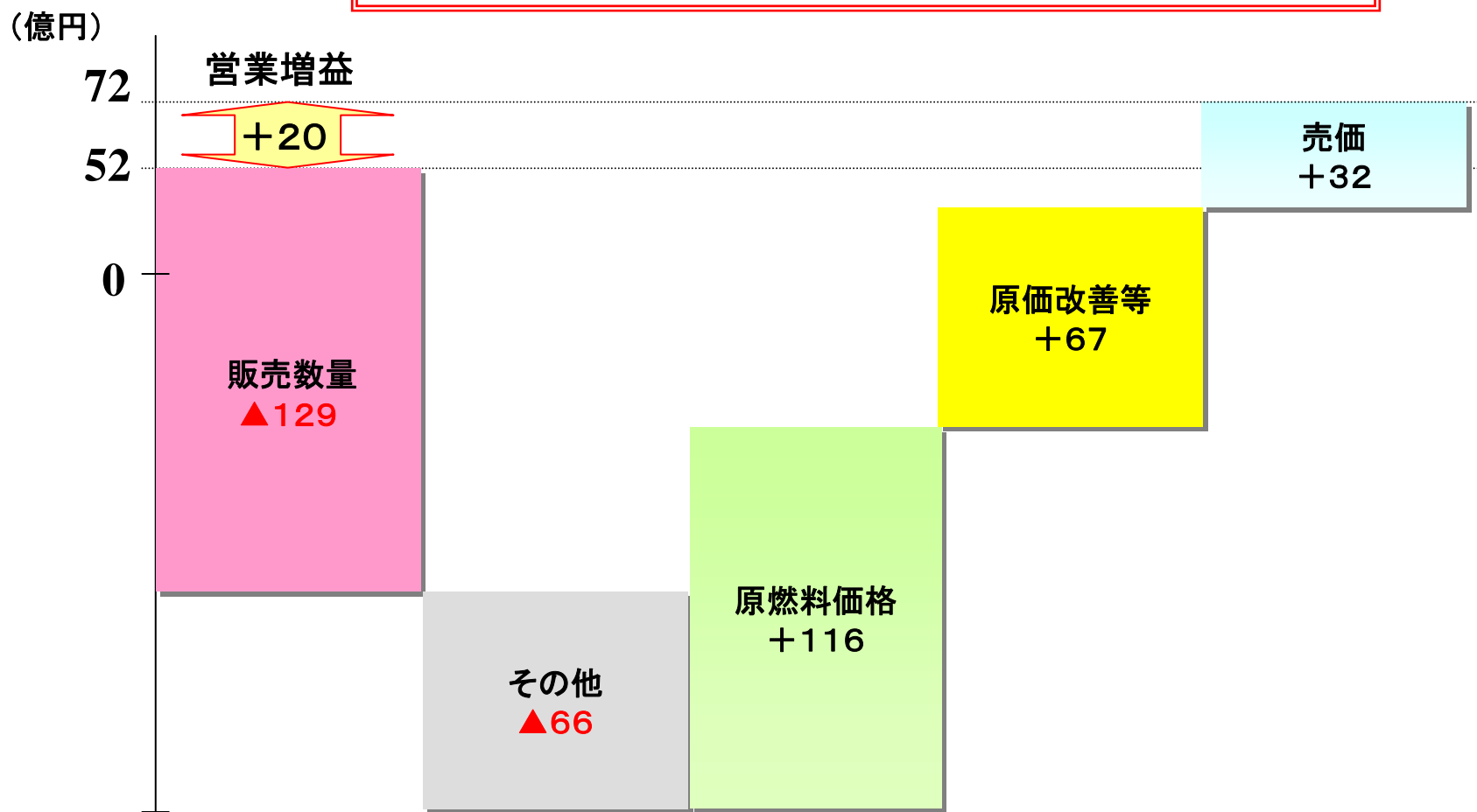
(億円)

	売上高			営業利益			コメント(前年比較)
	2009/3 1Q	2010/3 1Q	増減	2009/3 1Q	2010/3 1Q	増減	
紙パルプ事業	2,489	2,039	▲ 450	34	67	33	販売数量減で減収となったものの 原燃料価格下落や昨年の値上げの 通期効果などにより増益
紙関連事業 (紙容器、化成品等)	246	217	▲ 29	10	6	▲ 4	
木材・建材・土木 関連事業	193	123	▲ 70	3	▲ 1	▲ 4	
その他の事業 (飲料、物流等)	183	166	▲ 17	5	▲ 0	▲ 5	
合 計	3,111	2,545	▲ 566	52	72	20	

●(3)連結業績④営業利益増減益要因

2009/3/1Q実績 対 2010/3/1Q実績比較

営業利益増益 20億円 (52億円 → 72億円)
 経常利益増益 17億円 (64億円 → 81億円)



●(3)連結業績⑤貸借対照表

(億円)

貸借対照表

	'09/3末	'09/6末	差異	コメント
現預金	151	168	17	
受取手形・売掛金	2,114	2,462	348	
棚卸資産	1,655	1,768	113	
その他流動資産	440	501	61	
有形・無形固定資産	8,787	9,139	352	設備投資110億、減価償却▲200億 新規連結456億 他
投資その他資産	1,773	1,855	82	
資産計	14,920	15,893	973	
有利子負債	7,843	8,674	830	
その他負債	2,831	2,804	▲ 28	
純資産	4,246	4,416	170	為替換算調整勘定124億、配当金▲45億、 四半期純利益19億、その他有価証券評価差額 金63億増 他

● (4) 連結業績見直し

2010年3月期第2四半期累計の業績見直しを 下記のとおり修正しました。

(億円)	2010年3月期 第2四半期累計 当初見直し	2010年3月期 第2四半期累計 修正見直し	(参考)2010/3月期 通期見直し (変更なし)
<売上高>	5,400	5,400	10,800
<営業利益>	130	130	320
<経常利益>	100	120	240
<当期純利益>	50	50	120

見通しに関する注意事項

当資料に記載されている見通しに関する内容については、種々の前提に基づいたものであり、記載された将来の計画数値、施策の実現を確約したり、保証するものではありません。
また当資料の無断掲載はこれを禁じます。

(株)日本製紙グループ本社