

2020.8.7 FRI

141 OUJI TABLE

GRAND OPEN!

1-4-1, Oji, Kita-ku

Tokyo 114-0002



イチヨンイチ オウジ テーブル

# 「141 OUJI TABLE」王子サンスクエアに 8月7日[金]、グランドオープン!

## CONCEPT

「美味しい食と笑顔を届け、人々の健康と豊かな暮らしに貢献する」

最新の厨房機器を備え、手作り料理でもてなす木と緑のレストラン

「141 OUJI TABLE」が王子に誕生します。

サンスクエアの所在地である「王子1-4-1」を冠した

丸いテーブルをあらわす新しい店名とマーク。

曜日・時間帯で異なる3つの顔を持つ今までにないレストランがオープン。

お友達、ご同僚、そしてご家族で。

皆様に笑顔と満足をお届けする「141 OUJI TABLE」

どうぞご期待ください。





141

OUJI  
TABLE

王子サンスクエアに新しいレストランが誕生。

イチヨンイチ オウジ テーブル

「141 OUJI TABLE」8/7 [金] オープン!



ご宴会・パーティにも!



*Weekday Lunch*  
平日ランチは...

“こだわりキッチン”

平日のお昼は  
元気と活力を与える食堂。  
定番の定食類はもとより、  
最近の流行を取り入れた  
新しいメニューをご提供いたします。

*Weekday Dinner*  
平日ディナーは...

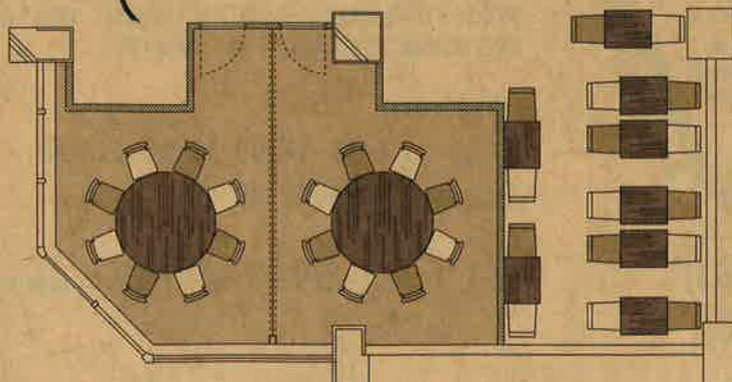
“ビストロ酒場”

平日の夜は仕事の疲れを癒すビストロ・バル。  
アルコールの種類も豊富に揃えて  
皆様をお迎えいたします。  
料理は本格的な手作り料理。  
単品ではもちろん、  
お酒とのペアリングも楽しめます。

*Holiday*  
土・日・祝日は...

“みんなでごはん”

土・日・祝日は  
美味しい食事を楽しみましょう。  
家族で、夫婦で、友達同士や同窓会にも。  
多彩な手作り料理で皆様を  
お待ちしております。



約100席の店内の中に  
8名様までの個室を2つ、  
最大20名様迄対応できる  
個室をご用意しております。  
会社のご宴会やパーティ、  
三世代のご会食、式典等、  
様々なご用途に対応いたします。





## MENU

### ●平日ランチ(11:30~14:00)

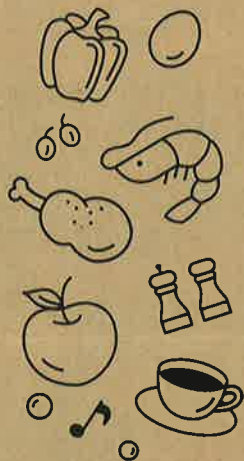
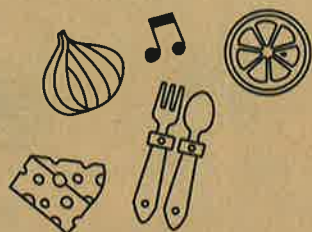
地元の食材を使用した料理や定番の定食類を  
こだわりの調理法でご提供(800円~)

### ●平日ディナー(17:00~22:00)

和・洋・中のお料理をおつまみに至福のひとつきを  
アルコール類はクラフトビールの他、  
バラエティに富んだアイテムを品揃え

### ●土・日・祝日(11:30~22:00)

ご家族で安心して召し上がれるメニューを多彩にご用意  
ドリンク類も幅広くご提供いたします



## オープン記念特典(~9月末)

【01】 グラスドリンク、一杯半額サービス!

【02】 お子様(小学生以下)ご注文のお飲み物、  
お替わり無料サービス!



## ADDRESS

〒114-0002  
東京都北区王子1丁目4-1 サンスクエア3階(ボウリング場横)

JR京浜東北線「王子」下車 中央口 徒歩1分  
東京メトロ南北線「王子」駅下車1番出口 徒歩1分  
都電荒川線「王子駅前」下車 徒歩1分

### 【営業時間】

〈平日〉 11:30-15:00, 17:00-22:00

〈土日祝〉 11:30-22:00

TEL 03-5933-6955 (8月開通予定)

★ホームページ近日公開!