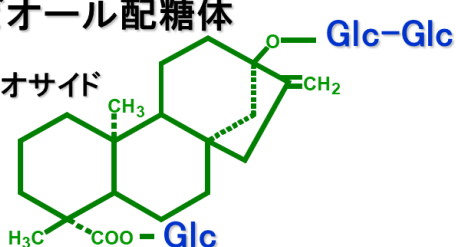




## ステビア葉に含まれる甘味成分

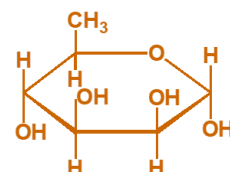
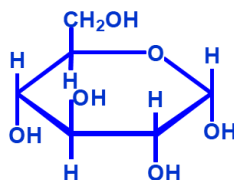
ステビオール配糖体

ステビオサイド



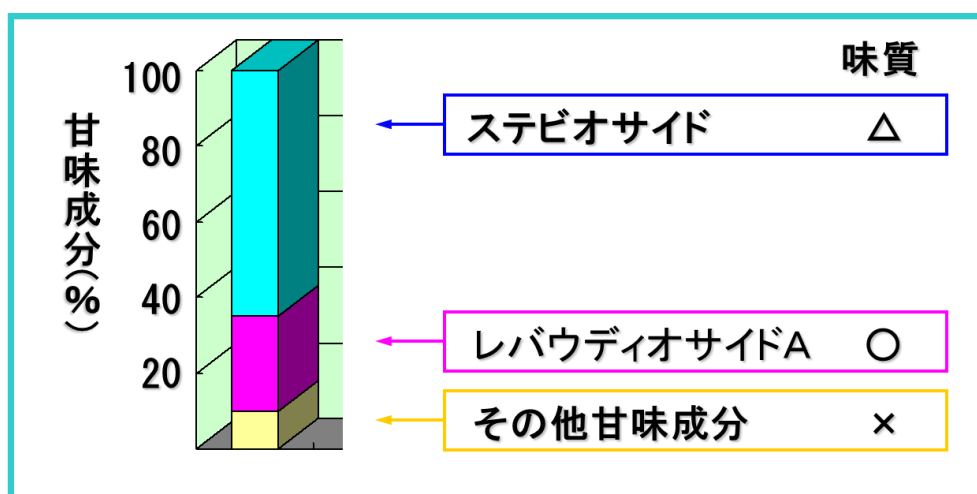
グルコース(Glc)

ラムノース(Rha)



甘味成分	R1	R2	味質	略図
ステビオサイド	$\beta$ -Glc-2-Glc	$\beta$ -Glc	$\Delta$	
ズルコサイドA	$\beta$ -Glc-2-Rha	$\beta$ -Glc	$\times$	
レバウディオサイドA	$\beta$ -Glc-2-Glc 3-Glc	$\beta$ -Glc	$\bigcirc$	
レバウディオサイドC	$\beta$ -Glc-2-Rha 3-Glc	$\beta$ -Glc	$\times \sim \Delta$	

## ステビア葉に含まれる甘味成分の組成



※ステビア抽出品の用途：主に塩性食品  
(漬物、醤油、水産加工品等)

お問い合わせは

日本製紙株式会社 ケミカル営業本部

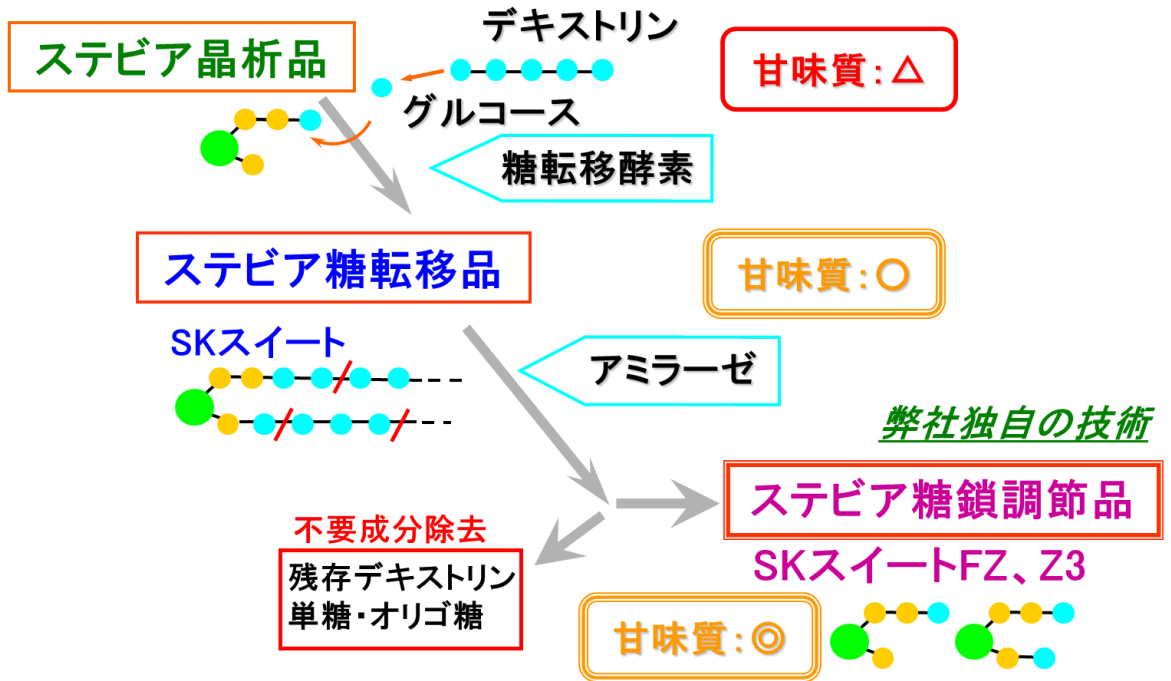
ケミカル営業二部

〒101-0062 東京都千代田区神田駿河台4-6 Tel:03-6665-5950 Fax:03-6665-0360

ケミカル・新素材関西営業部 〒541-0042 大阪府大阪市中央区本町3-5-7 Tel:06-6262-3800 Fax:06-6262-3900

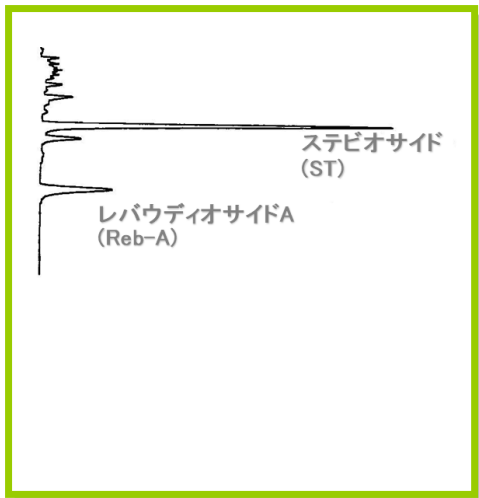


# ステビア味質改良品の開発

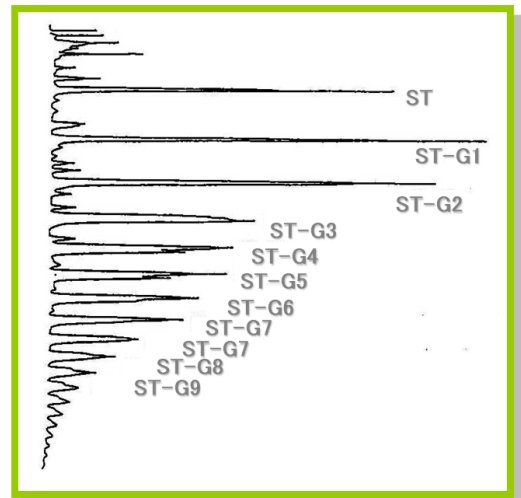


## ステビア糖転移品のHPLCチャート

ステビア抽出品  
(ステビアフィンH)



ステビア糖転移品  
(SKスイート)



お問い合わせは

日本製紙株式会社 ケミカル営業本部

ケミカル営業二部

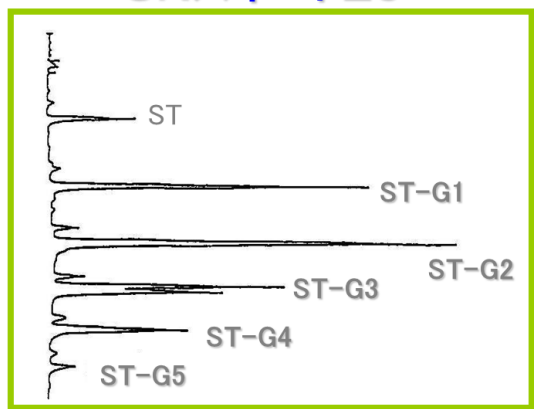
〒101-0062 東京都千代田区神田駿河台4-6 Tel: 03-6665-5950 Fax: 03-6665-0360

ケミカル・新素材関西営業部 〒541-0042 大阪府大阪市中央区本町3-5-7 Tel: 06-6262-3800 Fax: 06-6262-3900



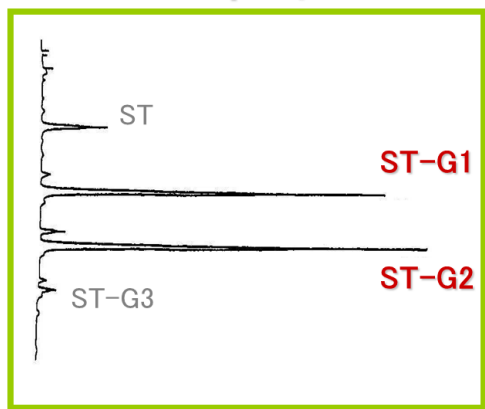
## ステビア糖鎖調節品のHPLCチャート

### SKスイートZ3



ステビオサイド糖1~4分子  
転移物の比率が多い

### SKスイートFZ



ステビオサイド糖1,2分子  
転移物の比率が多い

## SKスイートGRA

—レバウディオサイドA糖鎖調節品—

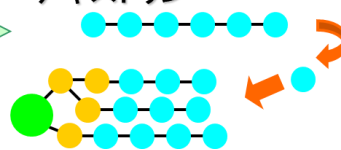
レバウディオサイドA  
高含有品

甘味質：○

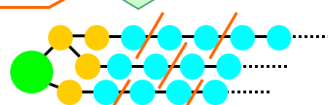


CGTase

デキストリン



アミラーゼ



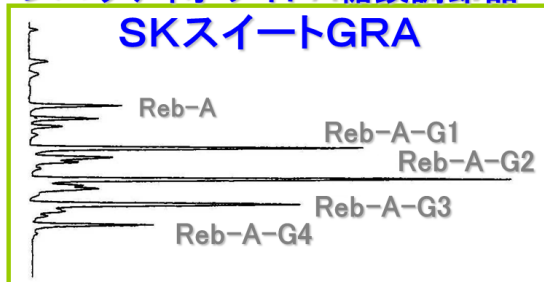
甘味質：◎

精製



レバウディオサイドA糖鎖調節品

レバウディオサイドA糖鎖調節品  
SKスイートGRA



お問い合わせは

日本製紙株式会社 ケミカル営業本部

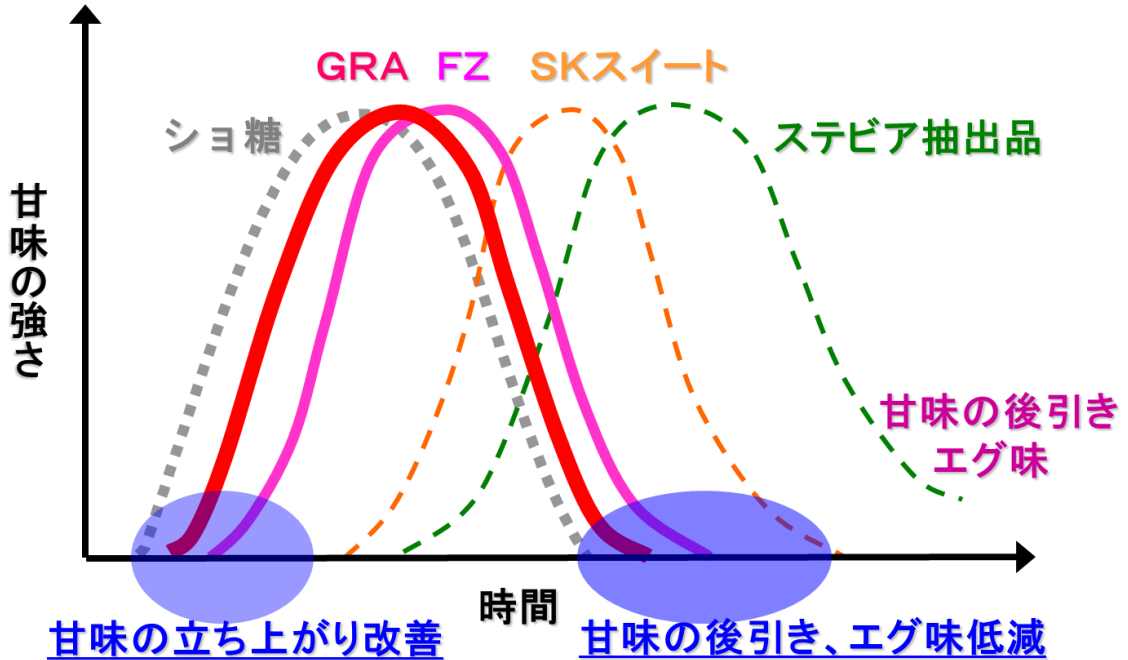
ケミカル営業二部

〒101-0062東京都千代田区神田駿河台4-6 Tel:03-6665-5950 Fax:03-6665-0360

ケミカル・新素材関西営業部 〒541-0042大阪府大阪市中央区本町3-5-7 Tel:06-6262-3800 Fax:06-6262-3900



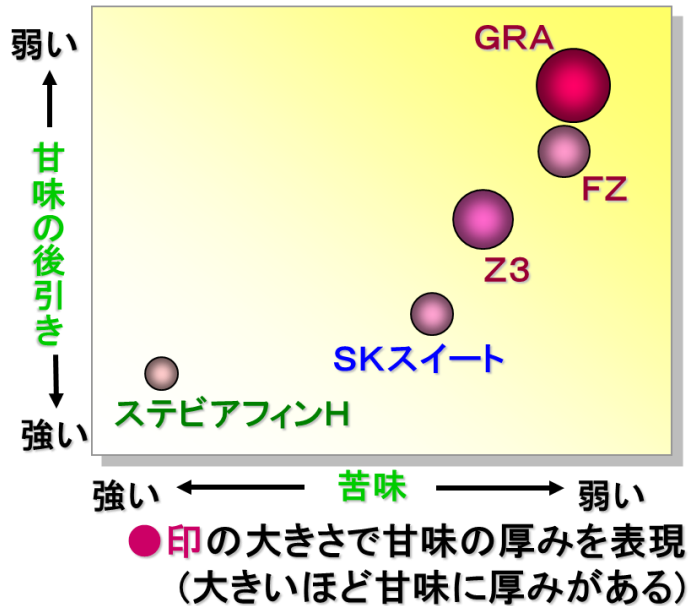
# 酵素処理ステビアの甘味曲線



## 当社ステビア甘味料の主な製品構成

- 抽出品  
ステビアフィンH
- 酵素処理品  
SKスイート
- 糖鎖調節品  
SKスイートZ3  
SKスイートFZ  
SKスイートGRA

### 味質特性



お問い合わせは

日本製紙株式会社 ケミカル営業本部

ケミカル営業二部

〒101-0062 東京都千代田区神田駿河台4-6 Tel: 03-6665-5950 Fax: 03-6665-0360

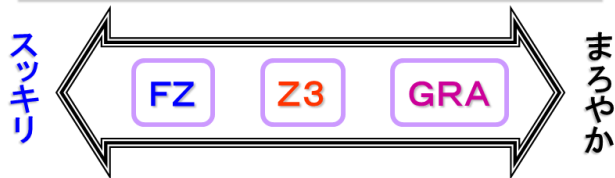
ケミカル・新素材関西営業部 〒541-0042 大阪府大阪市中央区本町3-5-7 Tel: 06-6262-3800 Fax: 06-6262-3900



## 酵素処理ステビア 銘柄別の味質特性

	特徴	飲料用途例(マッチしやすい例)
SKスイート <b>GRA</b>	まろやかな甘味 立ちとキレが良い	乳性飲料、コーヒー・紅茶飲料 清涼飲料水など
SKスイート <b>FZ</b>	すっきりと シャープな甘味	清涼飲料水など (特に柑橘系)
SKスイート <b>Z3</b>	シャープな甘味	清涼飲料水など (フルーツ系全般)
SKスイート	ボディのある甘味	酢飲料など

### 味のバリエーションが広がる



お問い合わせは

日本製紙株式会社 ケミカル営業本部

ケミカル営業二部

〒101-0062東京都千代田区神田駿河台4-6 Tel:03-6665-5950 Fax:03-6665-0360

ケミカル・新素材関西営業部 〒541-0042大阪府大阪市中央区本町3-5-7 Tel:06-6262-3800 Fax:06-6262-3900